

### Anwendung

Doppelt wirkender pneumatischer Kolbenantrieb für die Stellventilbaureihe Typ 3241 DWA

**Antriebsfläche** 314, 490 und 804 cm<sup>2</sup>  
**Nennhub** 15 bis 30 mm

Die Stellantriebe werden bevorzugt mit Ventilen des Typs 3241 in Druck-Adsorptions-Anlagen eingesetzt und zeichnen sich aus durch

- Geringe Bauhöhe
- Hohe Stellkräfte durch den Zuluftdruck von max. 6 bar
- Geringe Reibung
- Temperaturbereich von -30 bis 80 °C

Der Antrieb ist fest mit einem Joch verbunden, das der Aufnahme eines pneumatischen oder elektropneumatischen Stellungsreglers dient. Durch diesen Direktanbau ergeben sich folgende Vorteile:

- Mechanisch feste und exakte Verbindung
- Keine Dejustierung beim Transport
- Gegen Berührung und äußere Einflüsse geschützter Hubabgriff, der die Anforderungen der UVV (VBG 5) erfüllt.
- Einfache pneumatische Verbindung zwischen Antrieb und Stellungsregler.

### Ausführungen

- **Typ 3275** · Pneumatischer Kolbenantrieb (Bild 1), wirksame Antriebsfläche 314 cm<sup>2</sup>
- **Typ 3275** · Pneumatischer Kolbenantrieb, wirksame Antriebsfläche 490 cm<sup>2</sup>
- **Typ 3275** · Pneumatischer Kolbenantrieb, wirksame Antriebsfläche 804 cm<sup>2</sup>

### Weitere Ausführungen

- Größere Hübe auf Anfrage



Bild 1 · Kolbenantrieb Typ 3275  
mit integriertem Stellungsregler und Magnetventil  
auf Ventil Typ 3241 DWA

## Wirkungsweise

Über die beiden Anschlüsse (G<sup>3/8</sup>" oder G<sup>1/2</sup>" ) wird der Kolben (6) des Stellantriebs mit der Zuluft beaufschlagt.

Der doppelt wirkende Kolbenantrieb hat auf Grund nicht vorhandener Federpakete keine definierte Sicherheitsstellung.

**Tabelle 1 · Technische Daten**

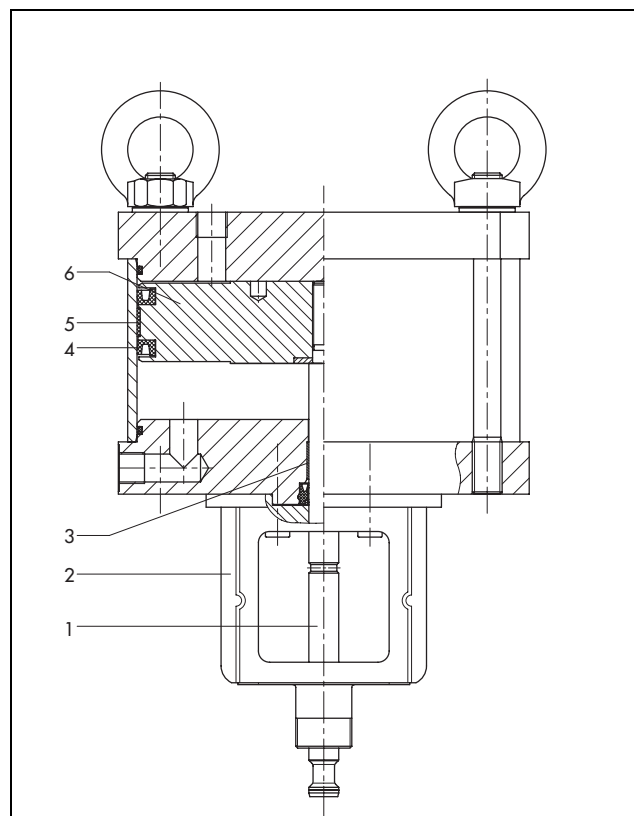
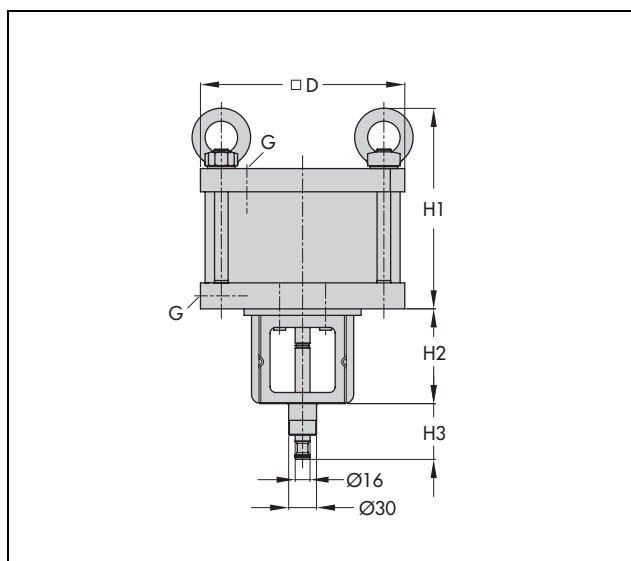
Ausführung	Typ	3275					
Antriebsfläche	cm <sup>2</sup>	314		490		804	
Zuluftdruck	max.	6 bar		6 bar		6 bar	
Nennhub	mm	15	30	15	30	15	30
Hubvolumen	cm <sup>3</sup>	471	942	735	1470	1206	2412
Luftanschluss		G <sup>3/8</sup>		G <sup>1/2</sup>		G <sup>1/2</sup>	
Max. zul. Leckage (t ≥ 0 °C)		50 cm <sup>3</sup> /min		58 cm <sup>3</sup> /min		70 cm <sup>3</sup> /min	
Zul. Temperaturbereich für Dauerbetrieb		-30 ... 80 °C					

**Tabelle 2 · Werkstoffe**

Zylinderrohr	3.3206 eloxiert
Deckel/Boden	3.3547, eloxiert
Kolbenführungsband	PTFE
Kolbenstange	1.4548.4
Kolbenstangenführung	Igolidur
Ringmutter	C 15 / A2E
Joch	1.0460
Dichtungen	NBR/PU

**Tabelle 3 · Maße und Gewichte**

Stellantrieb	Typ	3275					
Wirkfläche	cm <sup>2</sup>	314		490		804	
Nennhub	mm	15	30	15	30	15	30
Hubvolumen	cm <sup>3</sup>	471	942	735	1470	1206	2412
□-D	mm	220		270		350	
H1 incl. Hebeöse	mm	201		220		223	
H2	mm	102		102		102	
H3 (Stange eingefahren)	mm	60		60		60	
Luftanschluss		G <sup>3/8</sup>		G <sup>1/2</sup>		G <sup>1/2</sup>	
Gewicht	kg	10		17		21	



### Legende

- 1 Kolbenstange
- 2 Joch für Direktanbau von Stellungsregler/Grenzsignalgeber
- 3 Gleitlager
- 4 Dichtung
- 5 Kolbenführungsband
- 6 Kolben

Bild 2 · Kolbenantrieb Typ 3275

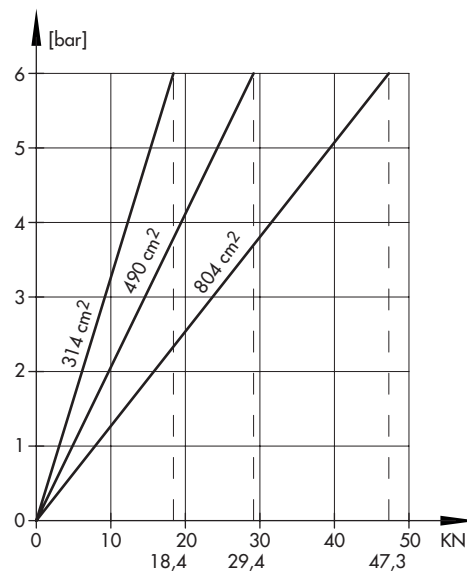


Bild 3 · Kräftediagramm für Kolbenantrieb Typ 3275

Technische Änderungen vorbehalten.

